

大宮西小学校4年3組  
総合的な学習

# 生き物の大切さ

# 植物の大切さ

・植物にはいろいろなよいことがあります。災害から身を守る植物や、食べられる植物、遊べる植物など沢  
山あります。それを切ったりすると  
とても、もったいないです。その植  
物を大切にしてい、植物を見つけたと  
しても、ほっといたほうが喜んで  
かもしれないからいいと思います。

だから、植物を大切にしてください。



# 植物の魅力

- 1 **空気の浄化**：多くの植物は空気中の有害物質を吸収し、酸素を放出することで、室内の空気を清潔にたもつ役割を果たします。
- 2 **食料と薬用**：多くの植物は食料や薬として利用されます。例えば、ハーブや野菜、果物は日常の食事に欠かせませんし、アロエベラやカモミールなどは**薬用**としても利用されます。
- 3 **生態系の一部**：植物は生態系の重要な一部であり、他の生物にとっての**食料やすみかを提供します。**植物がなければ、多くの動物や昆虫が生きていきません。

# 植物の花言葉

花言葉には、タンポポの「真実の愛」スギナの「努力」や「向上心」スズメノテッポウの「楽しい時間」などがあり、もらった花の花言葉を調べてその意味のメッセージを知ると、うれしいですし、縁起もいいです。

タンポポ



だから花も粗末にしたり  
しないでください。



スギナ

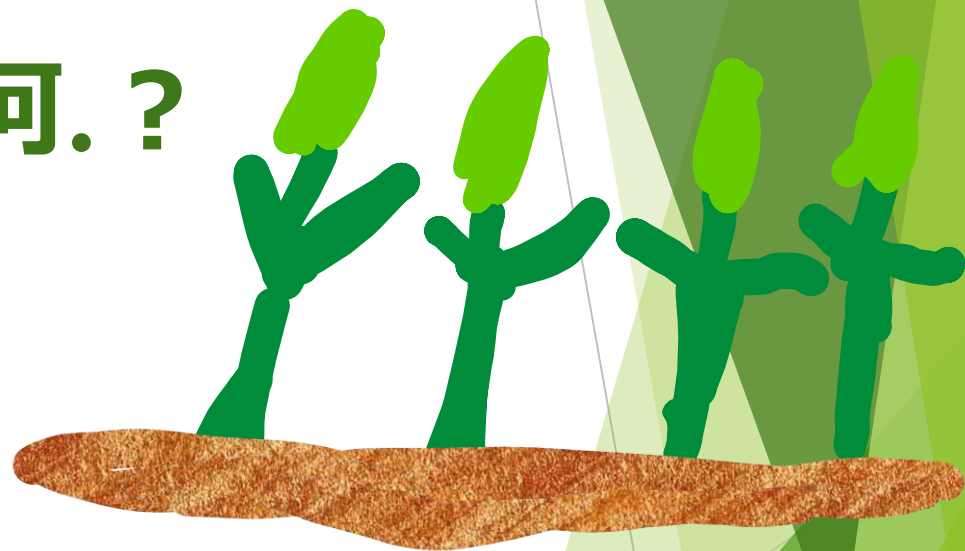
スズメノテッポウ



# 植物クイズ

▶ 猫じゃらしの正式名は、何. ?

- ▶ 1. エノコログサ
- ▶ 2. ナデシコ
- ▶ 3. カラスノエンドウ



# 答え 1. エノコログサ

エノコログサが正式名称です。

猫じゃらしは、ただの雑草と思われがちですが、暑い夏を乗り越えたエノコログサは、栄養たっぷりです。美肌効果、肩こり軽減が期待され、お茶にしても身体に良いです。中には、無農薬栽培で作られているお茶もあります。でこれからは、エノコログサを大切にしてください。

※無農薬栽培は農薬を使わずに米や野菜などの植物を栽培する方法です。無農薬農法とも言います。

# 動物の大切さ

## 1. 生態系の維持

動物は生態系のバランスを保つために**不可欠**です。捕食者と被食者の関係、植物の受粉、種子の散布など、動物の行動は環境全体に影響を与えます。例えば、蜂が花の受粉を助けることで植物が繁殖し、その植物が他の動物の食料となる循環が生まれます。もし特定の動物が**絶滅**すると、その影響は**生態系全体**に広がり、他の生物にも**影響**があります。

## 2. 食物連鎖の一部

動物は**食物連鎖**の重要な一部です。**草食動物**は植物を食べ、**肉食動物**は**草食動物**を食べることでエネルギーをとります。この**食物連鎖**が崩れると、特定の種が増えすぎたり減りすぎたりして、生態系のバランスが**崩れて**しまいます。例えば、オオカミがいなくなるとシカが増えすぎて森林が**荒廃**することがあります。

## 3. 医療と科学の進歩

動物は医療や科学の進歩にも役立ちます。多くの**医薬品**や**治療法**は動物の研究から得られた知識に基づいています。例えば、インスリンは最初に犬の研究から**発見**されました。また、動物の行動や**生理学**の研究は、**人間の健康**にも役立っています。

# ここで動物クイズ

ハムスターが食べてはいけないものは  
なーんだ？（2つあるよ。）

1. レタス
2. クッキー
3. ニラ
4. チーズ
5. ネギ
6. ケーキ



答えは3. ニラと5.ネギでした～。

- ▶ニラや、ネギなど**刺激が強い**ものを与えてはいけない理由は、赤血球が崩壊し、  
※溶血性貧血を起こしてしまうからです。

このように、動物には絶対に与えてはいけないものがあるので注意してください。

※溶血性貧血とは、何らかの原因によって赤血球が崩壊した状態です。

# 動物の数が減っている理由



## 1. 生息地の減少

人間の活動によって、動物の生息地が失われています。都市開発や農地の拡大、森林伐採などが原因で、動物たちの住む場所が減少しています。例えば、熱帯雨林の伐採は多くの動物種にとって**問題**です。

## 2. 気候変動

**地球温暖化**や**気候変動**も動物の減少に大きく影響しています。気温の上昇や**異常気象**は、動物の生息環境を変化させ、生存を**難しく**します。例えば、**北極の氷が溶ける**ことでホッキョクグマの生息地が減っています。

## 3. 乱獲と密猟

動物の乱獲や**密猟**も**大きな問題**です。特に象牙やサイの角など、高価な動物製品を目的とした**密猟**が無くなりません。これにより、これらの動物の個体数が急激に**減って**しまいます。

## 4. 環境汚染

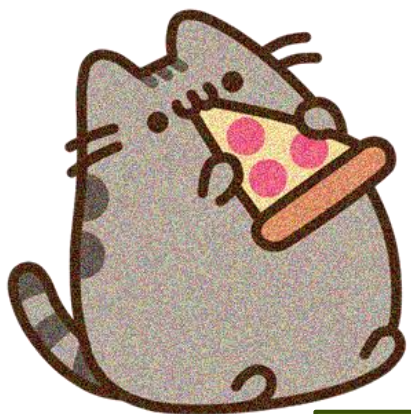
**工業廃水**や**農薬**、**大気汚染**などが動物の健康に**悪影響**をあたえています。特に海洋プラスチック汚染は、海洋生物にとって**特に危険**です。ウミガメやクジラがプラスチックを間違えて食べてしまうことが多いです。

## 5. 外来種の影響

**外来種**が在来種の生態系を**壊す**こともあります。**外来種**は強く、在来種の食料や生息地を奪ってしまうことがあります。例えば、ブラックバスが日本の池や湖で在来種を**殺してしまう**ことがあります。

## 6. 生態系の変化

生態系のバランスが崩れると、特定の動物種が減ることがあります。**捕食者**が減少すると**被食者**が増えすぎてしまい、植物が**食べ尽くされる**などの**問題**があります。例えば、オオカミがいなくなるとシカが増えすぎて森林が**荒れます**



ありがとう  
ございました



これからも生き物を大切  
にしてください



コードを読み取って、感想を  
いただけるとうれしいです。