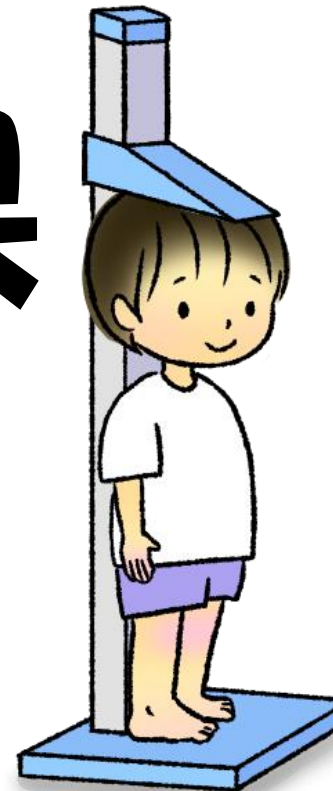


# 令和6年度 定期健康診断結果



# 1. 体位の平均

◉…市・国より上回る ○…市・国どちらか一方を上回る

		平均	1年	2年	3年	4年	5年	6年
身長 cm	男	本校	◉ 117.4	○123.0	128.4	○134.2	◉140.4	◉146.6
		令5市	117.2	123.2	128.9	134.3	140.0	146.3
		令4国	117.0	122.9	128.5	133.9	139.7	146.1
	女	本校	◉116.3	◉122.3	127.9	132.7	140.3	◉148.5
		令5市	116.1	122.1	128.2	134.3	141.4	147.7
		令4国	116.0	122.0	128.1	134.5	141.4	147.9
体重 Kg	男	本校	21.6	◉24.7	◉28.2	30.8	◉ 35.8	○40.0
		令5市	21.7	24.5	27.8	31.3	35.2	39.6
		令4国	21.8	24.6	28.0	31.5	35.7	40.0
	女	本校	21.1	◉24.2	26.4	29.9	34.0	◉41.0
		令5市	21.2	23.8	27.1	30.5	35.0	39.8
		令4国	21.3	24.0	27.3	31.1	35.5	40.5

## 2. 内科検診

現在通院中の児童は人数に含めていません。

(人)

	アトピー性皮膚炎		脊柱側弯症疑い		運動器疾患疑い	
	男	女	男	女	男	女
1年生	0	0	0	0	0	0
2年生	2	1	0	2	0	2
3年生	1	0	0	0	0	1
4年生	3	3	1	0	2	3
5年生	2	0	0	0	0	0
6年生	1	1	0	0	3	1
計	9	5	1	2	5	7

# 3. 耳鼻科検診

※現在通院中の児童は人数に含めていません。  
 ※5・6年生は、事前のアンケートに丸印のある者のみ検診を受診しました。

(人)

	アレルギー性 鼻炎		慢性鼻炎		耳垢		副鼻腔炎		扁桃肥大		難聴の疑い	
	男	女	男	女	男	女	男	女	男	女	男	女
1年生	15	17	1	0	2	5	0	0	0	1	0	0
2年生	14	9	2	0	1	1	0	0	0	0	0	1
3年生	27	26	0	1	7	3	1	3	0	0	1	2
4年生	18	18	2	0	1	1	0	0	0	0	0	2
5年生	14	7	1	0	0	0	0	0	0	0	0	0
6年生	15	6	2	0	0	0	0	0	0	0	1	0
計	103	83	8	1	11	10	1	3	0	1	2	5

# 4. 眼科検診

※3・5年生は、保健調査票（眼）に○印のある者のみ検診を受診しました。

(人)

	斜視 (疑いも含む)		結膜炎	
	男	女	男	女
1年生	4	2	0	1
2年生	0	1	1	0
3年生	0	0	0	0
4年生	0	1	0	0
5年生	0	0	0	0
6年生	1	0	0	0
計	5	4	1	1

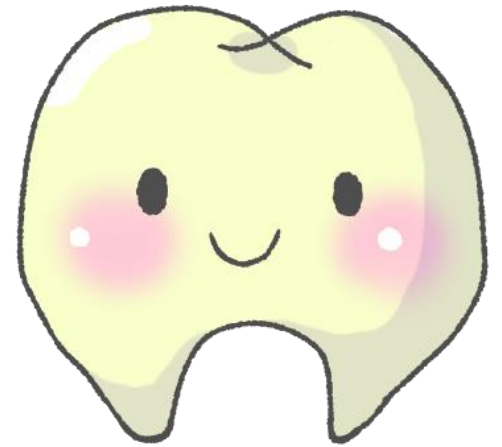
# 5. 視力検査

(人)

	A(1.0以上)	B(0.9~0.7)	C(0.6~0.3)	D(0.1以下)
1年生	96	7	9	0
2年生	94	10	8	3
3年生	97	3	13	6
4年生	97	9	26	4
5年生	85	6	22	8
6年生	60	10	36	8
計	529	45	114	29

令和6年度

歯科に関する  
事項



# 1. 歯科健診結果

(人)

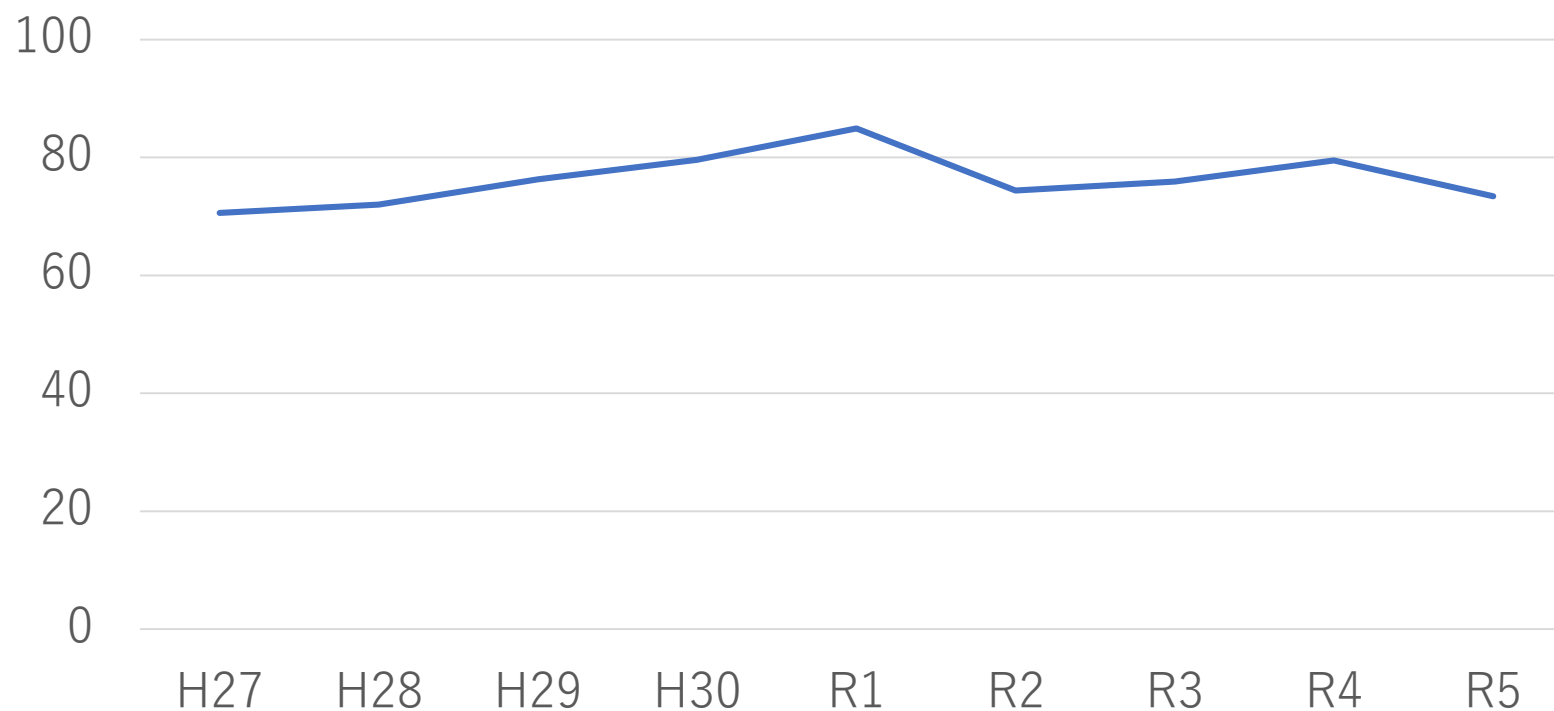
	1年		2年		3年		4年		5年		6年		計		合計
	男	女	男	女	男	女	男	女	男	女	男	女	男	女	
むし歯なし	29	52	49	51	30	44	45	43	54	51	65	47	272	288	560
むし歯あり	19	12	9	3	22	10	14	22	8	8	5	4	77	59	136
計	48	64	58	54	52	54	59	65	62	59	70	51	349	347	696



## 2. 年度別むし歯処置率

(%)

年度	H27	H28	H29	H30	R1	R2	R3	R4	R5
処置率	70.6	72	76.3	79.6	84.9	74.4	75.9	79.5	73.4



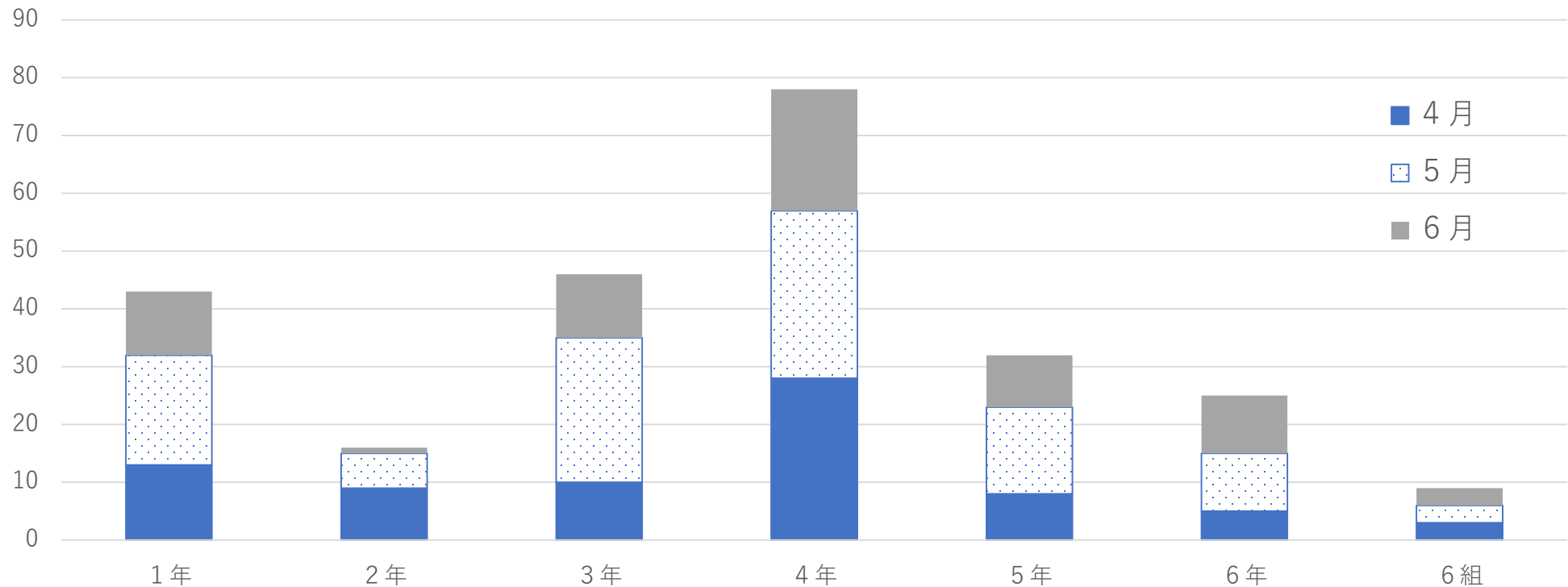
# 保健室から



# 1. 内科的（病氣）来室者数

(人)

	1年	2年	3年	4年	5年	6年	6組	計	昨年度合計
4月	13	9	10	28	8	5	3	76	73
5月	19	6	25	29	15	10	3	107	127
6月	11	1	11	21	9	10	3	66	146



## 2. 外科的（けが）来室者数

(人)

	1年	2年	3年	4年	5年	6年	6組	計	昨年度合計
4月	26	37	31	48	25	9	6	182	159
5月	52	36	25	41	26	16	9	205	147
6月	38	30	26	23	23	25	19	184	184

